

まるで別の家!?
水廻りをまとめて
コンパクトな動線を実現

デザイン性と機能性で、多くの奥様から支持されているリビルドデザイン。今回は担当した建築士権田さんにお話を伺いました。

豊田市 大林町 W邸

一級建築士 権田雅宣



出合いは今年2月の
産文センターでのイ
ベント

Wさんがリビルド
 デザインと出会った
 のは、リフォームを考
 え出して数ヶ月目、
 すでに数社から出さ
 れていたプランと見
 積りがしっくりせず
 迷っていた今年2月。
 たまたま知ったリビ
 ルドのリフォームラ
 アに出かけたのが
 きっかけです。

それぞれのスペースを
 広く取ること。キッ
 チンは対面式に、和
 室をフロアリングに
 して16・5帖のゆつ
 たりLDKを出現さ
 せるというものでし
 た。

それぞれのメーカー
のいいところを取り
入れて

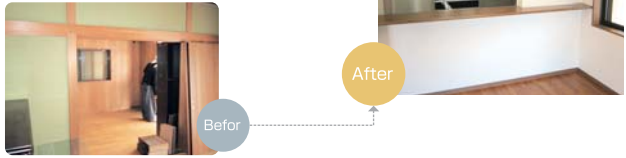
勉強家の奥様は、
 すでにショールーム
 を多く見てそれぞれ
 のメーカーの良さを
 研究済み。奥様の意
 見を取り入れ、お風
 呂はOTTO、キッチ
 ンはクリナップ、洗
 面はタカラ…と使い
 勝手を重視してメー
 カーを選択。それが
 結果的にはコストダ
 ウンに!

25年前は標準だった
洗面所とお風呂が:

築25年のWさん
 邸。洗面所とお風呂
 を今風に広くしたい
 というのが、一番の
 希望。今回権田さん
 の提案は、離れてい
 た洗面所とお風呂、
 キッチンを一ヶ所に
 まとめることで動線
 を短くし、しかもそ

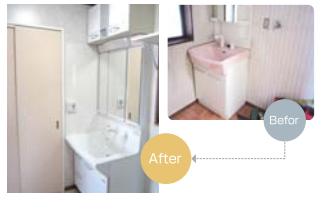


部屋の壁を取り、高い天井を演出。広々とした空間に!
 キッチン横の壁はエコカラットでアクセント。ニオイを軽減し、
 リビングがより快適に!

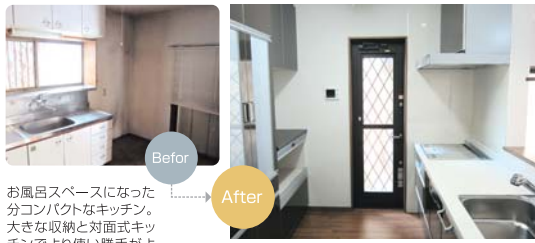


ご家族の希望通り
の広々とした洗面所
とお風呂、しかも対
面式キッチンのおしゃ
れなLDK。外壁は、
ガイナで塗り替えた
から遮熱、断熱効果
バツグン。

今回もリビルドデ
 ザインのパーフェク
 トリフォーム大成功!



最新式の洗面台



お風呂スペースになった
 分コンパクトなキッチン。
 大きな収納と対面式キッ
 チンでより使い勝手がよ
 くなりました!



念願の広々バスルーム



押し入れと床の間がこんな素敵な
 テレビボードに変身!

リフォーム 新築 建築デザイン
 企画・設計・施工 耐震補強
 エクステリア...etc

RE BUILD DESIGN

豊田市前田町6丁目16番地3
 ☎0120-63-5670
 リビルドデザイン 検索