

室内のペットにも配慮・収納力も抜群に!!

他社より高い リビルドを選んだ理由

きっかけは、チームリビルドの大工さんとの出会い

昨年10月の産業文化センターでのイベントで出会ったリビルドの施工を担当している大工さんと、意気投合したMさんご夫妻。その頃は6社を比較検討中。その後最終的に2社まで絞り、この2月にリビルドデザインに決定。他社では工期が1ヶ月半と言われていたのが、リビルドの提案は3週間。実は2匹の愛犬のことを考え、娘さんと息子さんの春休み中に工事を終わらせたいという希望があったのです。デザイン性はもちろん、ご家族の要望を丁寧に聞き入れてくれる細かな提案にまず

ご夫婦の思いがカタチに!
収納力バツグンの壁面いっぱい奥のオーダー家具は、ご主人が奥様のために図面を引いたもの。2匹の愛犬のゲージがピッタリと収まりリビングもすっきり。お掃除が楽しくなる「ホワイトオニキス柄」の新感覚の床材は、石目柄の風合に耐傷性、耐水性が加わった優れたもの。

娘さんが心を動かし、それがきっかけで最終決断! 実は他社よりも見積もりは高かったとお二人は笑います。



取納物のサイズに合わせた棚の図面はご主人の力作!



ペットのスペースもしっかり確保した自慢のオーダー家具



Before



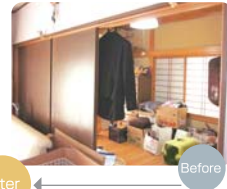
After

キッチンと背面収納はヤマハ。レンジフードはフィルターを自動お掃除してくれるクリナップの「洗エール」



After

薄紫色の光を通す障子と「ホワイトオニキス柄」の床のモダンな空間

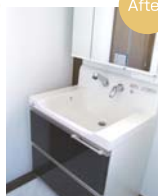


Before

和のテイストも
しっかりと残して
和室を洋室にして広いリビングが欲しかった奥様。さらに海外の方がホームステイされることもあり、和のテイスト、特に障子は残したいというご希望も。そこで障子の棧や化粧柱を黒く塗り替え、モダンで広々空間をご提案。押入れを使用したスペースは、大量の収納が可能になりました。今回のリフォームも大成功!



After



After

両サイドの色を変えたこだわりのシェード

洗面化粧台、システムバスはおしゃれなヤマハ。窓はシステムのインプラス。これで結露も気になりません。



After



担当の村松とMさんご夫妻

豊田市
広久手町
M様邸



豊田市前田町6丁目16番地3

TEL 0120-63-5670
FAX 0565-63-5670



代表 南川 浩

リフォーム 新築 建築デザイン
企画・設計・施工 耐震補強
エクステリア...etc

RE BUILD DESIGN